

OptiPlex 5050 Small Form Factor

Quick Start Guide

Panduan Pengaktifan Cepat

Guía de inicio rápido

Hướng dẫn khởi động nhanh

دليل البدء السريع



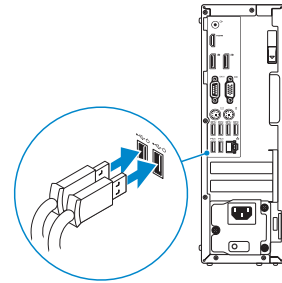
1 Connect the keyboard and mouse

Menyambungkan keyboard dan mouse

Conecte el teclado y el mouse

Kết nối bàn phím và chuột

قم بتوصيل لوحة المفاتيح والماوس



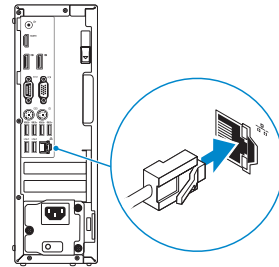
2 Connect the network cable — optional

Sambungkan kabel jaringan — opsional

Conecte el cable de red — opcional

Kết nối dây cáp mạng — tùy chọn

قم بتوصيل كبل الشبكة — اختياري



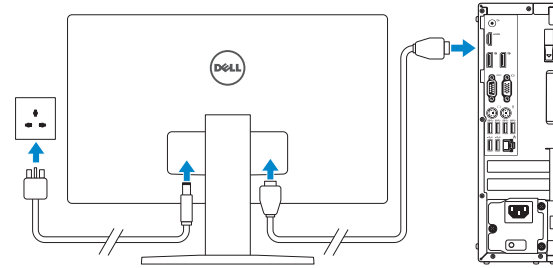
3 Connect the display

Sambungkan display

Conecte la pantalla

Kết nối màn hình hiển thị

توصيل الشاشة



NOTE: If you ordered your computer with a discrete graphics card, connect the display to the discrete graphics card.

CATATAN: Jika Anda memesan komputer dengan kartu grafis diskret, sambungkan display ke kartu grafis diskret.

NOTA: Si encargó su equipo con una tarjeta de gráficos discretos, conecte la pantalla al conector en la tarjeta de gráficos discretos.

GHI CHÚ: Nếu bạn đã đặt hàng máy tính của mình với card đồ họa chuyên dụng, hãy kết nối màn hình với card đồ họa chuyên dụng đó.

ملاحظة: في حالة قيامك بشراء بطاقة رسومات منفصلة أثناء شراء الكمبيوتر، قم بتوصيل الشاشة ببطاقة الرسومات المنفصلة.

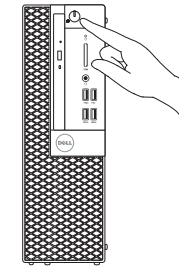
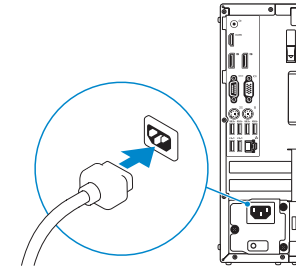
4 Connect the power cable and press the power button

Sambungkan kabel daya dan tekan tombol daya

Conecte el cable de alimentación y presione el botón de encendido

Đấu nối với cáp nguồn và nhấn nút nguồn

صل كبل التيار واضغط على زر التشغيل



5 Finish operating system setup

Tuntaskan penataan sistem operasi

Finalice la configuración del sistema operativo

Kết thúc thiết lập hệ điều hành

إنهاء إعداد نظام التشغيل

Windows



Connect to your network

Sambungkan ke jaringan Anda

Conéctese a una red

Kết nối vào mạng của bạn

التوصيل بالشبكة

NOTE: If you are connecting to a secured wireless network, enter the password for the wireless network access when prompted.

CATATAN: Jika Anda menghubungkan ke jaringan nirkabel aman, masukkan kata sandi untuk akses jaringan nirkabel tersebut saat diminta.

NOTA: Si se conecta a una red inalámbrica segura, introduzca la contraseña de acceso a la red inalámbrica cuando se le solicite.

GHI CHÚ: Nếu bạn đang kết nối với một mạng không dây bảo mật, hãy nhập mật khẩu để truy cập mạng không dây khi được nhắc.

ملاحظة: في حالة اتصالك بشبكة لاسلكية مؤمنة، أدخل كلمة المرور لوصول الشبكة اللاسلكية عند مطالبتك.



Sign in to your Microsoft account or create a local account

Masuk ke akun Microsoft Anda atau buat akun lokal

Inicie sesión en su cuenta de Microsoft o cree una cuenta local

Đăng nhập vào tài khoản Microsoft của bạn và tạo tài khoản trên máy tính

قم بتسجيل الدخول إلى حساب Microsoft أو قم بإنشاء حساب محلي

Ubuntu

Follow the instructions on the screen to finish setup.

Ikuti petunjuk pada layar untuk menyelesaikan pengaturan.

Siga las instrucciones en pantalla para finalizar la configuración.

Làm theo các hướng dẫn trên màn hình để hoàn tất việc thiết lập.

اتباع الإرشادات التي تظهر على الشاشة لإنهاء عملية الإعداد.

Product support and manuals

Manual dan dukungan produk
Manuales y soporte técnico de productos
Hỗ trợ sản phẩm và sách hướng dẫn
دعم المنتج والدلائل

Contact Dell

Hubungi Dell | Póngase en contacto con Dell
Liên hệ Dell | Dell الاتصال بـ

Regulatory and safety

Regulasi dan keselamatan | Normativa y seguridad
Quy định và an toàn | ممارسات الأمان والممارسات التنظيمية

Regulatory model

Model regulatori | Modelo normativo
Model quy định | الموديل التنظيمي

Regulatory type

Jenis regulatori | Tipo normativo
Loại quy định | النوع التنظيمي

Computer model

Model komputer | Modelo de equipo
Model máy tính | موديل الكمبيوتر

Dell.com/support

Dell.com/support/manuals

Dell.com/support/windows

Dell.com/contactdell

Dell.com/regulatory_compliance

D11S

D11S002

OptiPlex 5050 SFF

Locate Dell apps

Mencari aplikasi Dell | Localice las aplicaciones Dell

Xác định vị trí các ứng dụng Dell | تحديد موقع تطبيقات Dell



SupportAssist

Check and update your computer

Periksa dan perbarui komputer Anda

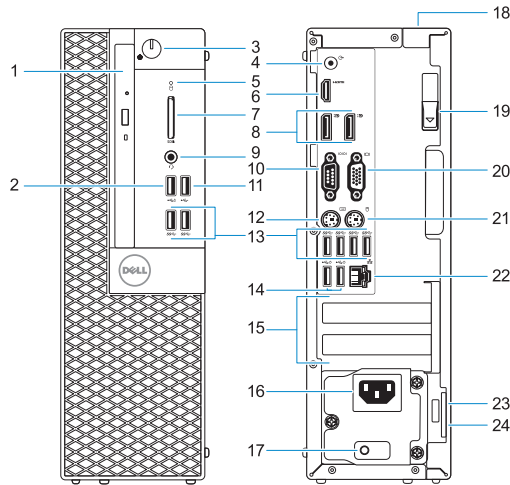
Busque actualizaciones para su equipo

Kiểm tra và cập nhật máy tính của bạn

التحقق من الكمبيوتر الخاص بك وتحديثه

Features

Fitur | Funciones | Tính năng | الميزات



1. Drive optik (opsional)
2. Port USB 2.0 dengan PowerShare
3. Tombol daya dan lampu daya
4. Port Jalur-keluar
5. Lampu aktivitas hard disk
6. Port HDMI
7. Pembaca kartu memori (opsional)
8. DisplayPort
9. Port Headset
10. Port serial
11. Port USB 2.0
12. Port keyboard PS/2
13. Port USB 3.0

14. Port USB 2.0 (mendukung Menghidupkan Daya Pintar)
15. Slot kartu ekspansi
16. Port konektor daya
17. Lampu diagnostik catu daya
18. Slot kunci penutup kabel
19. Kait pelepas
20. Port VGA (opsional)
21. Port mouse PS/2
22. Port jaringan
23. Slot kabel pengaman Kensington
24. Ring gembok

1. Ổ đĩa quang (tùy chọn)
2. Cổng USB 2.0 với tính năng PowerShare
3. Nút nguồn và đèn nguồn
4. Cổng ngõ ra
5. Đèn hoạt động ổ đĩa cứng
6. Cổng HDMI
7. Đầu đọc thẻ nhớ (tùy chọn)
8. DisplayPort
9. Cổng tai nghe
10. Cổng serial
11. Cổng USB 2.0
12. Cổng bàn phím PS/2
13. Cổng USB 3.0

14. Cổng USB 2.0 (hỗ trợ Smart Power On)
15. Khe cắm card mở rộng
16. Cổng đầu nối nguồn
17. Đèn chẩn đoán cấp nguồn
18. Khe khóa nắp cáp
19. Chốt nhả
20. Cổng VGA (tùy chọn)
21. Cổng chuột PS/2
22. Cổng mạng
23. Khe cáp bảo vệ Kensington
24. Vòng gắn khóa

1. Optical drive (optional)
2. USB 2.0 port with PowerShare
3. Power button and power light
4. Line-out port
5. Hard drive activity light
6. HDMI port
7. Memory card reader (optional)
8. DisplayPort
9. Headset Port
10. Serial port
11. USB 2.0 port
12. PS/2 keyboard port
13. USB 3.0 ports

14. USB 2.0 ports (supports Smart Power On)
15. Expansion card slots
16. Power connector port
17. Power supply diagnostic light
18. Cable cover lock slot
19. Release latch
20. VGA port (optional)
21. PS/2 mouse port
22. Network port
23. Kensington security cable slot
24. Padlock ring

1. Unidad óptica (opcional)
2. Puerto USB 2.0 con PowerShare
3. Indicador luminoso de alimentación y del botón de encendido
4. Puerto de línea de salida
5. Indicador de actividad del disco duro
6. Puerto HDMI
7. Lector de tarjetas de memoria (opcional)
8. DisplayPort
9. Puerto para auriculares
10. Puerto serie
11. Puerto USB 2.0
12. Puerto para teclado PS/2
13. Puertos USB 3.0

14. Puertos USB 2.0 (compatibles con Smart Power On)
15. Ranuras para tarjetas de expansión
16. Puerto del conector de alimentación
17. Indicador luminoso de diagnóstico de la fuente de alimentación
18. Ranura de bloqueo de la cubierta del cable
19. Pasador de liberación
20. Puerto VGA (opcional)
21. Puerto para mouse PS/2
22. Puerto de red
23. Ranura para cable de seguridad Kensington
24. Anillo del candado

14. منافذ USB 2.0 (تُدعم التّشغيل الذكي)
15. فتحات بطاقة توسيع
16. منفذ موصل التيار
17. مصباح تشخيص الإمداد بالتيار
18. فتحة قفل غطاء الكابل
19. مزلاج التحرير
20. منفذ VGA (اختياري)
21. منفذ ماوس PS/2
22. منفذ الشبكة
23. فتحة كابل الأمان Kensington
24. حلقة القفل

1. محرك أقراص ضوئية (اختياري)
2. منفذ USB 2.0 مزود بـ PowerShare
3. زر التشغيل ومصباح التيار
4. منفذ الخرج
5. مصباح نشاط محرك الأقراص الثابتة
6. منفذ HDMI
7. قارئ بطاقة الذاكرة (اختياري)
8. منفذ DisplayPort
9. منفذ سماعة الرأس
10. المنفذ التسلسلي
11. منفذ USB 2.0
12. منفذ لوحة مفاتيح PS/2
13. منافذ USB 3.0



0C9J59A01

© 2016 Dell Inc.

© 2016 Microsoft Corporation.

© 2016 Canonical Ltd.



Printed in China.

2016-12